

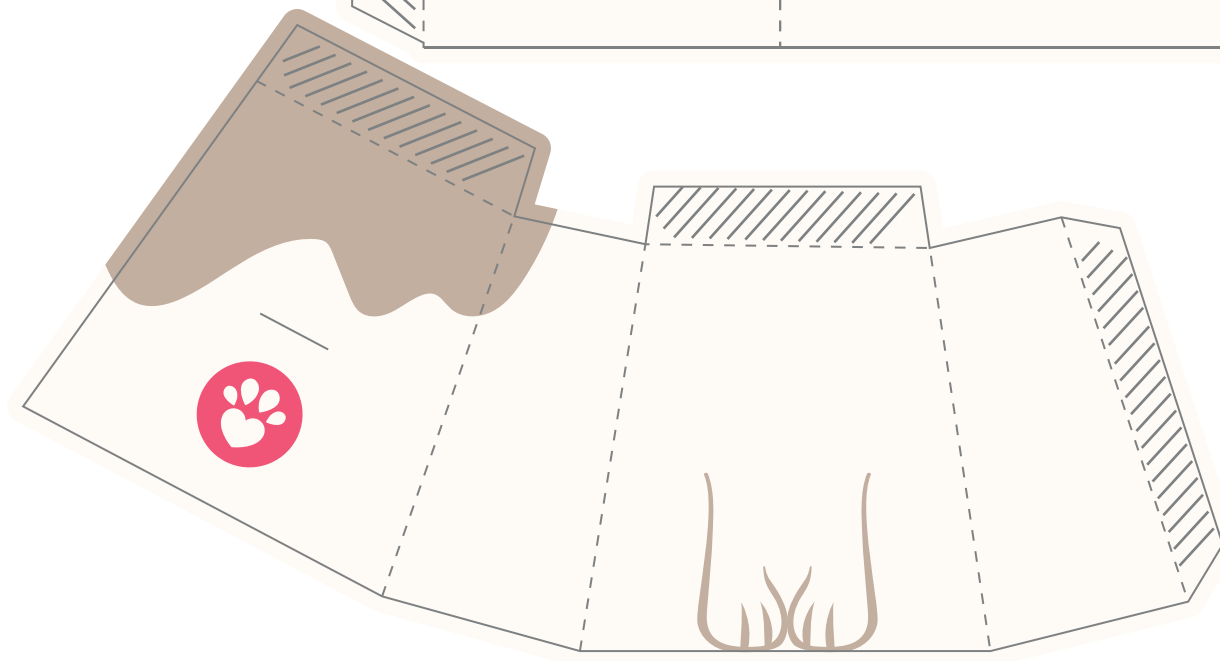
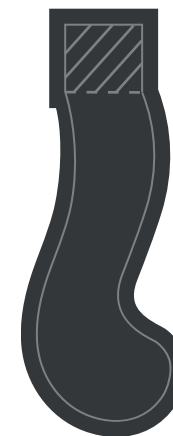
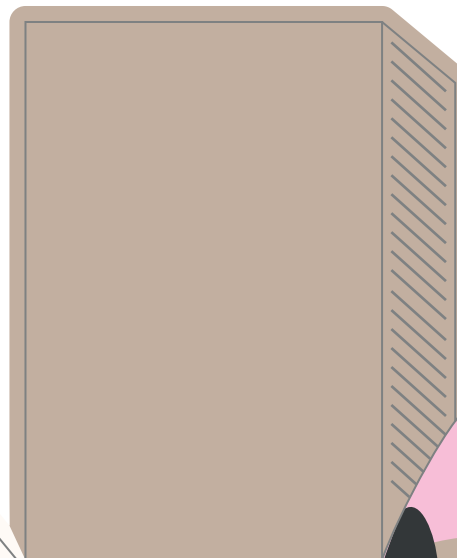
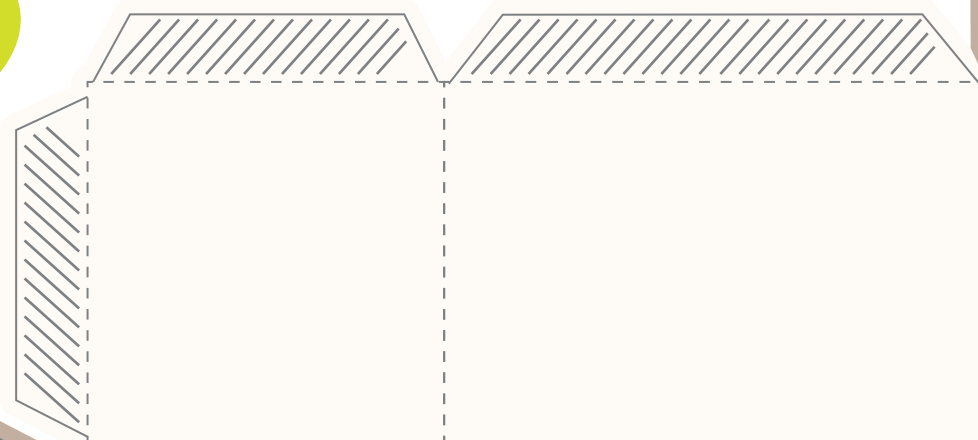
# Maio

A estrela do Paper Toy de Maio é a Nina, uma tricolor linda de olhos azuis! Ela e seus amigos da Catland estão esperando por um lar e um tutor incrível! Quem sabe não é você?

## Como montar seu PaperToy Catland:

- 1- Corte todas as partes (linhas contínuas)
- 2- Cole a cauda no corpo, fazendo um corte na parte indicada e colando pela parte de dentro
- 3- Monte o corpinho, dobrando nas linhas pontilhadas e colando as abas indicadas
- 4- Monte a cabeça, seguindo as mesmas instruções
- 5- Cole o corpinho na cabeça

### Legenda:



**Catland**

— Adoção de Gatinhos —

amorzinhos